



La Crucifixion



L'Eglise d'Alban de nos jours



Vierge de Tendresse



La Dormition de la vierge



la Vierge
de
l'Apocalypse



La Pentecôte

Ne pas jeter sur la voie publique - Imp. Péricé 81250 Lacauze - Tel. 05 63 37 12 51

RENSEIGNEMENTS

Syndicat d'initiative des Monts d'Alban

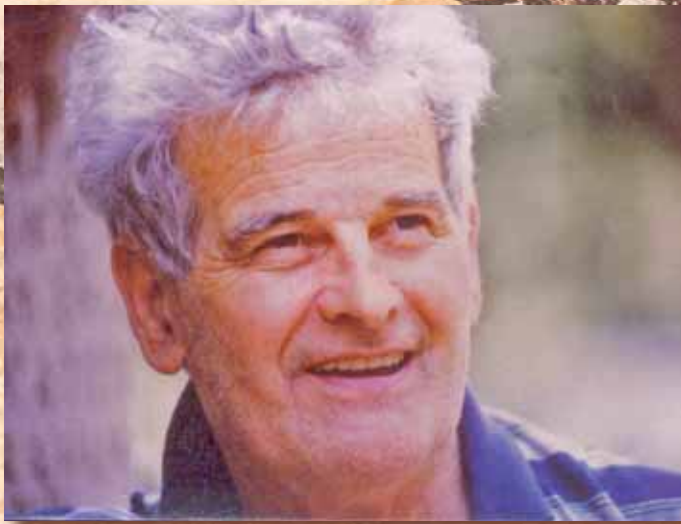
21 Place des Tilleuls 81250 ALBAN

Tel/Fax : 05.63.55.93.90

Tel : 05.63.79.26.70 (Hors saison)

*Notre Dame
d'Alban*

*Fresques de
Nicolai Greschny*



*Nicolai Greschny
est né en Russie en 1912.*

*A l'âge de cinq ans,
il connaît l'exil avec sa famille
et parcourt différents pays d'Europe.
Après la seconde guerre mondiale,
il s'installe dans le Tarn
et y fonde un atelier d'iconographie
où il exerce son «métier»
de peintre d'icônes et de fresques
(entre 80 et 90 églises
peintes par lui en France).*



Vue d'ensemble



L'adoration des Mages



Chœur de l'Eglise



*Saint Joseph
le retour
d'Egypte*



*Ornant le tour
de l'Eglise,
les peuples du mon-
de entier prient la
vierge dans leur
langue*

Notre-Dame